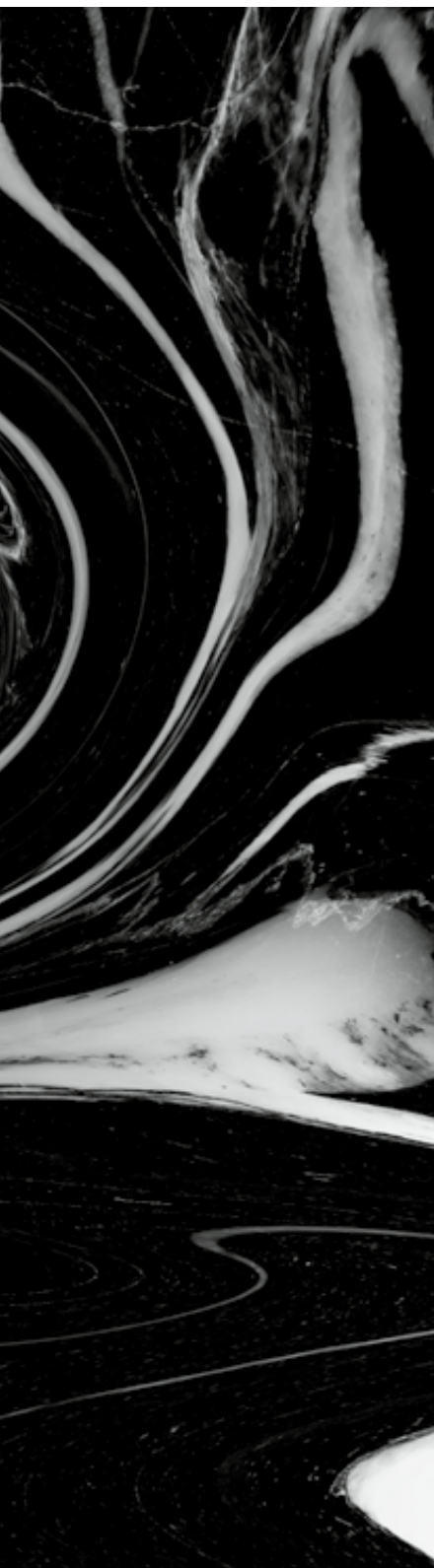




# WORKS FLOW

Interface®





## EN

### A great base to create quiet and comfort in your space

The Works Collection is the complete package. Colour coordinated designs solve a wide range of flooring challenges – all at an affordable price point. Works Flow is a perfect fit for a nature-inspired project. The organic pattern offers natural variation across the 12 colourways bringing to mind a natural marble surface.

## DE

### Vielseitige Möglichkeiten für komfortable Ruhezeiten

Die Works Kollektion bietet die passende Lösung für nahezu jede Anforderung. Die aufeinander abgestimmten Designs bieten einen großen kreativen Spielraum – und das zu einem guten Preis-Leistungs-Verhältnis. Works Flow eignet sich optimal für von der Natur inspirierte Raumprojekte. Die organischen Muster ermöglichen natürliche Abwechslung in zwölf neutralen Tönen sowie Pastellfarben, die an natürliche Oberflächen aus Marmor erinnern.

## FR

### Une excellente base pour créer votre espace calme et confortable

La collection Works est une solution complète. Des designs coordonnés en couleur pour répondre à de nombreux défis relatifs à vos sols – le tout à un prix très abordable. Works Flow s'intègre parfaitement dans un projet qui s'inspire de la nature. Le motif organique propose des variations naturelles parmi les 12 coloris disponibles rappelant les surfaces naturelles marbrées.

## NL

### Een prachtige basis voor rust en comfort in uw ruimte

De Works-collectie is een totaalpakket. De op kleur afgestemde ontwerpen bieden alle mogelijkheden voor diverse behoeften in vloerdesigns – allemaal voor een aantrekkelijke prijs. Works Flow is uiterst geschikt voor een, door de natuur geïnspireerd, project. Het organische patroon biedt een natuurlijke variatie met 12 kleurstellingen. Het resultaat doet denken aan een natuurlijk marmeren oppervlak.

## ES

### Una gran base para crear tranquilidad y comodidad en tu espacio

Works Collection es el paquete completo. Diseños con colores coordinados que solucionan muchos de los desafíos que un suelo requiere. Y todo a un precio asequible. Works Flow es perfecto para un proyecto inspirado en la naturaleza. El patrón orgánico ofrece variación natural a través de los 12 colores que recuerdan una superficie natural del mármol.





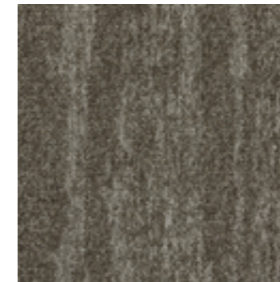


## Works Flow Colour Range

---



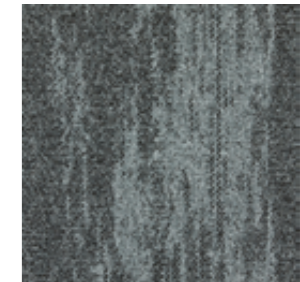
4276001 LINEN



4276002 MINK



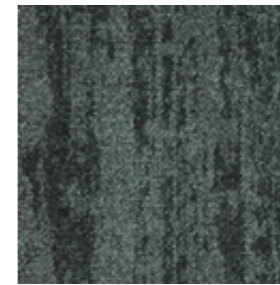
4276003 MOCHA



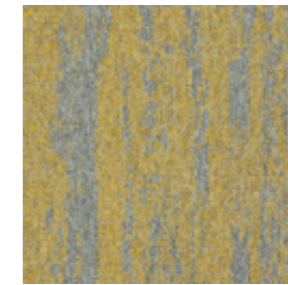
4276004 PEBBLE



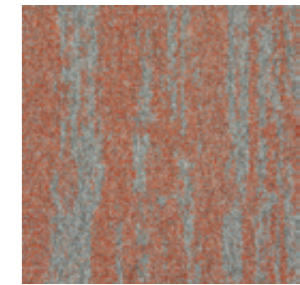
4276005 CHARCOAL



4276006 BLACK



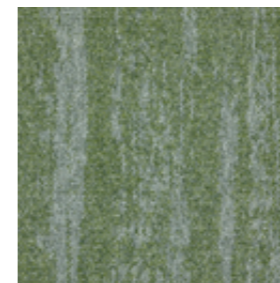
4276007 CANARY



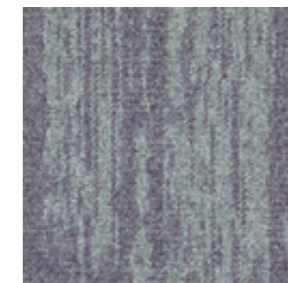
4276008 SUNRISE



4276009 AQUA



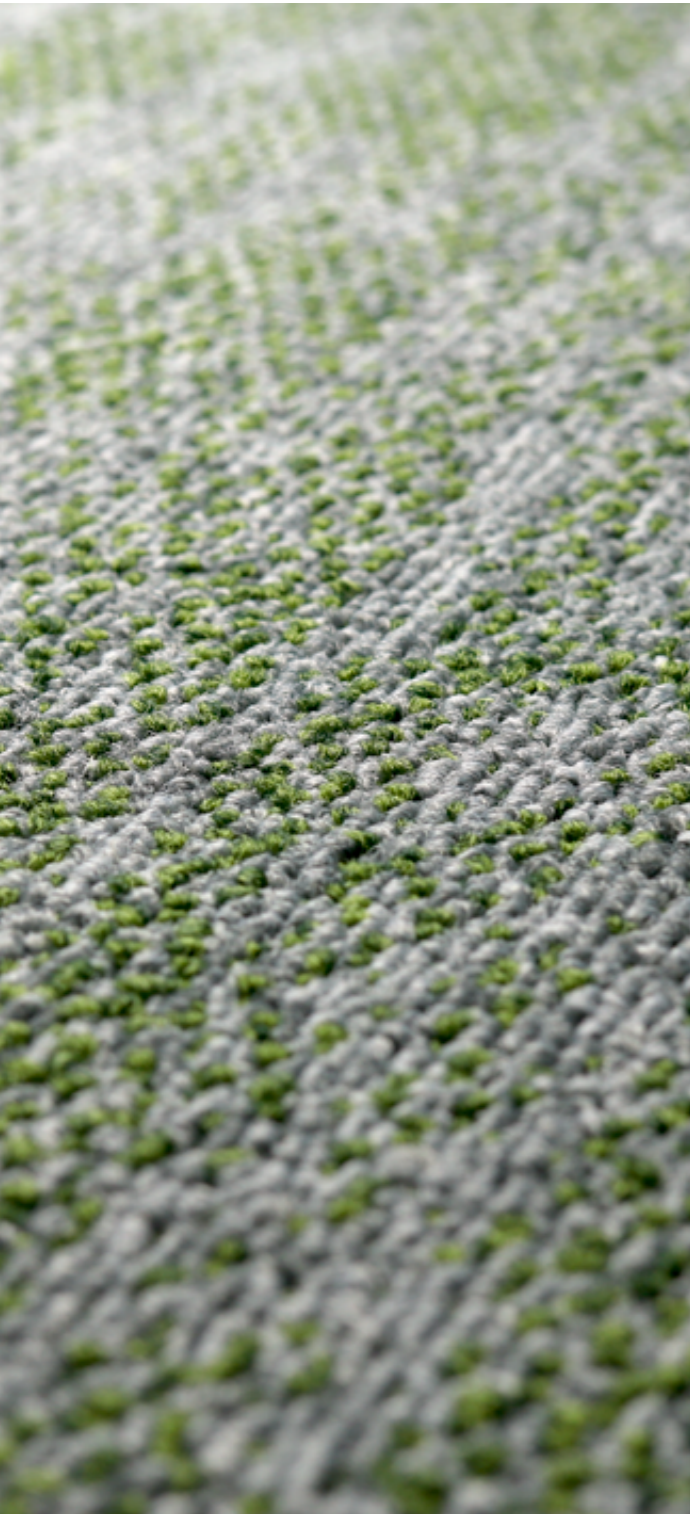
4276010 LIME



4276011 VIOLET



4276012 COBALT



**Carbon Footprint / m<sup>2</sup> (Cradle to Gate)\***

5.63 kg CO<sub>2</sub>

**Total Recycled and Bio-Based Content**

72.4%

**Total Virgin Content (non recycled and non bio-based)**

27.6%

**Yarn Recycled Content**

0%

\* Please see [interface.com](https://www.interface.com) for the most up to date numbers from our EPD.

**Installation Waste**

|                                |      |                            |      |
|--------------------------------|------|----------------------------|------|
| Ashlar & Brick<br>Installation | 3-5% | Monolithic<br>Installation | 3-4% |
|--------------------------------|------|----------------------------|------|

**Wear Classification**

Class 33 Heavy Contract

**Impact Sound Insulation ΔLw EN ISO 10140-3**

23 dB

**Rating of Sound Absorption EN ISO 11654**

α<sub>w</sub> 0.20

**Potential Green Building Contribution and Certifications**



For more information and to see contributions for each visit [interface.com](https://www.interface.com)



## Sustainability & Performance

### Standard Backing CQuest™ Bio

**CQUEST™ BIO**  
Backing

#### EN

CQuest™ Bio is non-vinyl, non-bitumen made with a bio-composite, containing bio-based and recycled fillers. These materials, when measured on a standalone basis are net carbon negative.

#### DE

CQuest™ Bio ist eine PVC- und bitumenfreie Rückenkonstruktion, in der biobasierte und recycelte Füllstoffe verwendet werden. Einige der darin enthaltenen Materialien sind für sich betrachtet netto CO<sub>2</sub>-negativ und reduzieren unseren CO<sub>2</sub>-Fußabdruck maßgeblich.

#### FR

CQuest™ Bio est notre nouvelle sous-couche pour dalles de moquette, sans PVC et sans bitume. Elle est fabriquée avec un bio-composite, mélange de matériaux bio-sourcés et recyclés au bilan carbone net négatif.

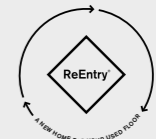
#### NL

CQuest™ Bio is onze nieuwe vinylvrije, niet-bitumen tapijttegelbacking gemaakt van een bio-composiet met biobased en gerecyclede vulstoffen. Deze materialen, gemeten op een stand-alone basis, zijn netto CO<sub>2</sub>-negatief.

#### ES

CQuest™ Bio no contiene vinilo ni bitumen. Está fabricado con compuestos bio y rellenos orgánicos y reciclados. Estos materiales son negativos en emisiones de carbono.

### ReEntry®



#### EN

Interface promises to take back our customers used flooring product (carpet tile, LVT and Rubber) and create further value with them in the most sustainable way.

#### DE

Wir geben Ihnen das Versprechen, Ihre gebrauchten Interface-Bodenbeläge zurückzunehmen und damit einen Mehrwert auf nachhaltigste Art und Weise zu schaffen.

#### FR

Interface s'engage à reprendre les revêtements de sol usagés de ses clients et à leur donner une deuxième vie de la façon la plus éco-responsable possible.

#### NL

Interface belooft onze gebruikte vloerproducten van klanten terug te nemen en creëert daarmee meerwaarde in de meest duurzame manier.

#### ES

Interface se compromete a (moqueta modular, LVT y caucho) recuperar los pavimentos usados de nuestros clientes y crear valor a partir de ellos de la forma más sostenible.



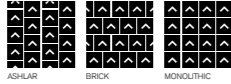
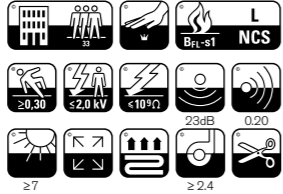
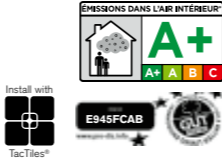
## Technical Specifications

|  |   |
|--|---|
| <b>Product Definition</b>  | Tufted Patterned Structured Loop Pile                       |
| Konstruktion   | Tuftgemusterte strukturierte Schlingenqualität              |
| Description  | Dalle de moquette à velours tufté bouclé structuré à motifs |
| Type   | Getufte gedessineerde gestructureerde bouclé                |
| Descripción  | Moqueta modular tufting bucle estructurado con diseño       |
| <b>Pile Material</b>   | 100% Solution Dyed Nylon                                    |
| Polfasermateriaal  | 100% Polyamid garngefärbt                                   |
| Composition  | Polyamide teint en masse                                    |
| Poolmateriaal  | 100% Solution Dyed Polyamide                                |
| Composición Fibra  | 100% Poliamida tintada en masa                              |
| <b>Pile Yarn Weight</b> / Poleinsatzgewicht / Poids de fibre / Poolinzetgewicht / Peso Fibra   | 600 g/m <sup>2</sup> ± 5%                                   |
| <b>Total Weight</b> / Gesamtgewicht / Poids total / Totaalgewicht / Peso Total   | 3980 g/m <sup>2</sup> ± 5%                                  |
| <b>Pile Height</b> / Polschichtdicke / Hauteur de la fibre / Poolhoogte / Altura Fibra   | 3.3 mm + 15% / - 10%  |
| <b>Total Thickness</b> / Gesamtdicke / Epaisseur totale / Totale dikte / Espesor Total   | 6.6 mm ± 0.5 mm   |
| <b>Gauge/Ends 10 cm</b> / Teilung x 10 cm / Jauge-Rangs par 10 cm / Rijen per 10 cm / Galga x10 cm   | 1/12 – 47.2   |
| <b>Tufts per m<sup>2</sup></b> / Noppenzahl/m <sup>2</sup> / Densité du tuft par m <sup>2</sup> / Aantal noppen per m <sup>2</sup> / Puntadas m <sup>2</sup> | 165,200 ± 5%  |
| <b>Backing Type</b> / Rückenkonstruktion / Sous-couche / Ruguitvoering / Soporte   | CQuest™Bio  |
| <b>Wear Classification</b> / Beanspruchungsklasse / Classement d'usage et de confort / Gebruiksintensiteit / Clasificación al tráfico                        | Heavy Contract (EN 1307)<br>Class 33 / LC1                  |

|   |   |
|---|---|
| <b>Radiant Panel</b> /Schwerentflammbarkeit / Classement feu / De Radiant Panel Test / Clasificación Al Fuego   | (EN ISO 9239-1) Euroclass Bfl s1 (EN 13501-1) |
| <b>Dimensional Stability</b> / Dimensionsstabilität / Stabilité dimensionnelle / Dimensionele stabiliteit / Estabilidad Dimensional   | ≤ 0.2% (EN 986)                               |
| <b>Impact Sound Insulation (ΔL<sub>w</sub>)</b> / Trittschallverbesserungsmaß / Réduction du bruit d'impact / Contactgeluid absorptie / Impacto Aislamiento Acústico  | 23 dB (EN ISO 10140-3)                        |
| <b>Rating of Sound Absorption</b> / Gewichteter Schallabsorptionskoeffizient/ Coefficient d'absorption acoustique / Waarde geluidsabsorptie / Clasificación de Absorción de Sonido / <b>Sound Absorption</b> / Schallabsorptionsgrad / Absorption acoustique / Geluidsabsorptie / Absorción de Sonido / | α <sub>w</sub> 0.20 (EN ISO 11654)            |

|                      |                      |                      |                       |                       |                       |                                |
|----------------------|----------------------|----------------------|-----------------------|-----------------------|-----------------------|--------------------------------|
| <b>125Hz</b><br>0.04 | <b>250Hz</b><br>0.02 | <b>500Hz</b><br>0.08 | <b>1000Hz</b><br>0.19 | <b>2000Hz</b><br>0.34 | <b>4000Hz</b><br>0.43 | (EN ISO 354)<br>α <sub>s</sub> |
|----------------------|----------------------|----------------------|-----------------------|-----------------------|-----------------------|--------------------------------|

**Style** 4276 4m<sup>2</sup> - 16 tiles per box (50 x 50 cm ± 0.2%)

|  |  |  |   |
|--|--|--|---|
| <br>DOP: 1037/127357<br>EN 14041:2004<br>Notified Body - 0493<br>COC<br>0493 – CPR – 0181<br>For use as floor covering in buildings | <br>DOP: 1037/127357<br>EN 14041:2004<br>Approved Body - 8515<br>COC<br>8515 – CPR – 0181<br>For use as floor covering in buildings | <br> |  |
|--|--|--|---|

## Light Values

| Product           | Colour No | Colour Name | L Value* | Y Value* |
|-------------------|-----------|-------------|----------|----------|
| <b>Works Flow</b> | 4276001   | Linen       | 46.2     | 15.4     |
|                   | 4276002   | Mink        | 35.3     | 8.6      |
|                   | 4276003   | Mocha       | 29.7     | 6.1      |
|                   | 4276004   | Pebble      | 40.8     | 11.7     |
|                   | 4276005   | Charcoal    | 32.4     | 7.3      |
|                   | 4276006   | Black       | 31.0     | 6.6      |
|                   | 4276007   | Canary      | 51.8     | 20.0     |
|                   | 4276008   | Sunrise     | 45.1     | 14.6     |
|                   | 4276009   | Aqua        | 44.4     | 14.4     |
|                   | 4276010   | Lime        | 43.4     | 13.4     |
|                   | 4276011   | Violet      | 42.2     | 12.6     |
|                   | 4276012   | Cobalt      | 46.0     | 15.3     |

\* **Light Value:** L Value = L according to CIE L\*a\*b\* colour space, Y Value = Light Reflectance Value according to BS 8493

**Lichtreflexionswerte:** L-Wert = L gemäß CIE L\*a\*b\* Farbspektrum, Y-Wert = Lichtreflexionswert gemäß British Standard BS 8493

**Valeurs concernant la lumière:** Valeur L = L faisant référence à la méthode CIE L\*a\*b\* pour la couleur, Valeur Y = Valeurs de réflectance de la lumière selon le British Standard BS 8493

**Licht waarden:** L Waarde = L volgens CIE L\*a\*b\*kleurruimte, Y Waarde = Licht Reflectie Waarde volgens BS 8493

**Valores de Reflectancia de Luz:** Valor L = L según CIE L\*a\*b\* espacio de Colour, Valor Y = Valor de reflectancia de luz según el estándar británico BS 8493

**EN** Interface European Manufacturing BV reserves the right to change or modify specifications. Please see website for latest specifications. We have tried our very best to accurately represent product colours. However, due to the nature of printed materials, colour of actual products may vary slightly. Please request a sample to see actual product colour.

**DE** Interface European Manufacturing BV behält sich das Recht vor, Produktspezifikationen zu ändern oder entsprechend anzupassen. Die aktuellsten technischen Spezifikationen finden Sie auf unserer Website. Wir versuchen die Farben so naturgetreu wie möglich wiederzugeben. Farbabweichungen lassen sich jedoch nicht ausschließen. Bitte fordern Sie ein Muster an, um sich von der tatsächlichen Farbe zu überzeugen.

**FR** Interface European Manufacturing BV se réserve la possibilité de modifier les caractéristiques ci-dessus. Les caractéristiques techniques à jour sont consultables sur le site internet. Les couleurs présentées se rapprochent au maximum des Coloris réels. Toutefois, les procédés d'impression des matériaux peuvent entraîner une légère variation du Coloris. Merci de demander un échantillon pour constater la couleur des produits.

**NL** Interface European Manufacturing BV behoudt zich het recht voor de specificaties te allen tijde aan te passen. Zie de website voor de nieuwste specificaties. Wij hebben getracht de productkleuren zo goed mogelijk te reproduceren. De kleuren van geprint materiaal kunnen echter altijd enigszins afwijken. Vraag altijd stalenmateriaal aan om de daadwerkelijke kleur te beoordelen.

**ES** Interface European Manufacturing BV se reserva el derecho a modificar las especificaciones arriba referenciadas. Por favor, consulta nuestra web para ver las últimas especificaciones. Hemos intentado representar con la máxima precisión posible los Colores del producto. Sin embargo, debido a la naturaleza de los materiales impresos, el Color de los productos reales puede variar ligeramente. Por favor, solicita una muestra para ver el Colour real del producto.

## Europe, Middle East & Africa

|    |                           |
|----|---------------------------|
| AE | +971 44508175             |
| AT | +43 1 8102839             |
| BA | +387 33 522 534           |
| BE | +32 2 475 27 27           |
| BG | +359 2 808 303            |
| BY | +375 17 226 75 14         |
| CH | +41 44 913 68 00          |
| CZ | +42 0 233 087 111         |
| DE | +49 2151 3718 0           |
| DK | +45 33 79 70 55           |
| EE | +372 6518 313             |
| ES | +34 932 418 750           |
| EG | +(202) 3760 7818          |
| FR | +33 1 58 10 20 20         |
| GR | +30 211 2120820           |
| HR | +385 14 62 30 63          |
| HU | +36 1 349 6545            |
| IE | +353 1 679 8466           |
| IL | +972 97403034             |
| IT | +39 02 890 93678          |
| KZ | +7 701 391 88 13          |
| LT | +370 37 337332            |
| LV | +371 672 18 744           |
| NL | +31 33 277 5555           |
| ME | +381 11 414 92 00         |
| MK | +389 2 323 01 89          |
| NO | +47 23 12 01 70           |
| PL | +48 22 862 48 40          |
| PT | +351 217 122 740          |
| RO | +40 21 317 12 40/42/43/44 |
| RS | +381 11 414 92 00         |
| SA | +966 554622263            |
| SE | +468 241 230              |
| SK | +421 911 104 073          |
| SI | +386 8 205 4007           |
| TR | + 90 212 248 97 77        |
| UA | +38(044)238 27 67         |
| UK | +44 (0)800 3134465        |
| ZA | +27 11 608 4270           |